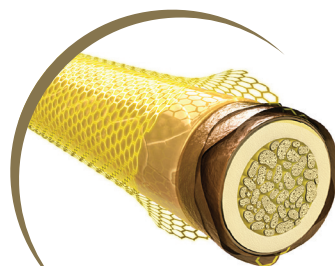


TECNOLOGIA EXCLUSIVA TANINOPLASTIA®

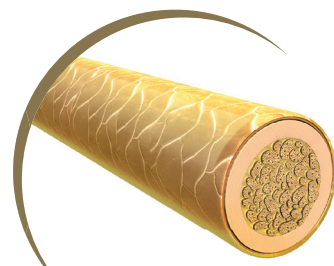
Tratamento completo de Realinhamento Capilar que atua preenchendo e reconstruindo os fios.



Fio danificado



Formação da rede proteica e aderência dos ativos de tratamento



Cabelos totalmente reestruturados e reconstruídos

TESTE DE ALERGIA:

Aplique o Creme Condicionante Salvatore Blue Gold nas regiões do antebraço e nuca. Em caso de irritação alérgica suspenda o uso.

Devido às funções antissépticas e adstringentes do produto algumas pessoas podem sentir uma leve sensação de picor muito semelhante à coloração.

[1] LIMPEZA DOS FIOS



Lave os cabelos com Shampoo Blue Gold (Passo1), espalhando uniformemente por todo o cabelo, massageando suavemente. Atente-se para região da nuca. Retire o shampoo e repita o processo, não é necessário deixar tempo de pausa. Seque 100% dos cabelos, verifique se os cabelos estão totalmente secos.

DICA: Para cabelos crespos e grossos, recomendamos que aplique o shampoo em toda raiz, com um pincel, enxague e lave normalmente duas ou três vezes.

[2] APLICAÇÃO DO ATIVO



Agite o produto, despeje pouco a pouco do Creme Condicionante Salvatore Blue Gold (Passo2) em uma cumbuca e aplique com um pincel mecha a mecha, distribuindo com a ajuda de um pente fino da raiz até as pontas. Verifique se todos os fios estão uniformemente umedecidos com o produto.

DICA: Em cabelos mais crespos, ressecados e impermeáveis ou em regiões de clima mais frio, utilize uma touca durante o tempo de pausa para potencializar a absorção do ativo nos cabelos. Se preferir envolva um filme plástico sobre os cabelos.

[3] PAUSA E ENXAGUE



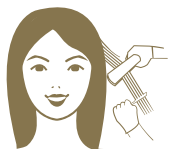
Para um resultado eficaz deixe o produto agir por 30 minutos (pode passar de 30 minutos, mas não pode ficar menos que isso). Enxágue os cabelos só com água, retirando todo produto.

[4] ESCOVAÇÃO

Faça uma escovação bem feita, até ativar o brilho. A prancha é o passo mais importante para o alinhamento perfeito!

OBS.: Passo importante para ativação do produto.

[5] ATIVAÇÃO



Por ser um tratamento de alinhamento sem formol e derivados, o Tanino depende totalmente da selagem feita pela escova e prancha para que possa ser ativado dentro da fibra. As mechas devem ser finas e muito bem pranchadas. Pranchar mais a raiz e menos as pontas, cerca de 20 vezes a raiz e máximo 5 as pontas.

1. Para cabelos coloridos e descoloridos, pranche com temperatura de 180°C (mínimo) a 200°C (máx.), para evitar ressecamento e perda da cor, de 20 a 15 vezes cada mecha.
2. Para cabelos naturais, utilize o grau máximo da prancha, de 15 a 20 vezes cada mecha.
3. Para redução de volume e frizz, pranche 15 vezes a raiz e 10 vezes o comprimento.
4. Para cabelos crespos e grossos utilize o grau máximo da prancha, de 20 a 30 vezes cada mecha.

DICA: SEMPRE COM ÊNFASE NA RAIZ E MENOS AS PONTAS.

Essa regra se aplica para quase todos os tipos de cabelos, já que a raiz é a parte mais forte do fio e as pontas a parte mais sensível. Esta dica também se aplica para cabelos mais crespos e grossos. Pranche lentamente a raiz para maior concentração de calor, quanto maior a ativação do calor, o tratamento se torna mais duradouro.

PRODUTO PROFISSIONAL

Este produto é de uso exclusivo Profissional. É indispensável na aplicação, seguir corretamente o passo a passo. Toda aplicação deve ser precedida de teste de alergia.

RENDIMENTO DO PRODUTO!

100ml - Dose única para aplicação em cabelos longos

500ml - 10 aplicação em cabelos médios

1L - 20 aplicação em cabelos médios